

**Die neue Aluminium – Kranserie!
Genial einfach, sparsam und robust.
Leistungsstark und extrem zuverlässig!**



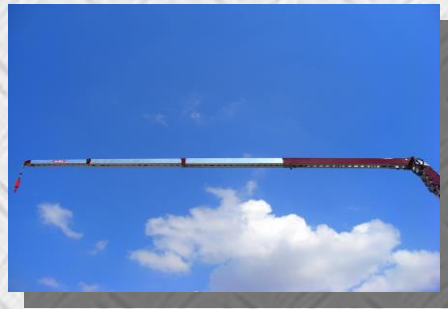
Anhängerkran AMAK 35.3 E mit Aufbauautomatik

Noch höher, stärker, komfortabler!

Aluminium - Kran auf Anhänger 3,5 t, Tragkraft bis 1.500 kg, 34,1 m Ausfahrlänge,
33 Meter echte Hakenhöhe. Vorbereitet für Bühnenfunktion.
Radantrieb und Aufbauautomatik per Funkfernsteuerung serienmäßig!

AMAK 35.3 E – Technische Informationen

Grundkonzept



- ▶ **TSR-Mastsystem** aus einer hochfesten Aluminium-Legierung, geschweißt durch modernes Rührreißschweißverfahren, hochbelastbar und wartungsarm
- ▶ Doppelseilzug-Ausfahrwinde, das heißt, der Kranmast kann in jedem möglichen Winkel unter Last aus- und eingefahren werden
- ▶ **Tragkraft 1.500 kg, 34,1 m Ausfahrlänge, 33 m echte Hakenhöhe**
- ▶ Stufenlos teleskopierbarer Grundausleger, in jedem Winkel aus- und einfahrbar, geringes Eigengewicht
- ▶ **Enorm leistungsfähige hydraulische Klappspitze**, zusätzlich sehr leicht **dreifach** ausziehbar
- ▶ Alle Energieleitungen und Kabel im inneren des Auslegers verlegt
- ▶ Kranoberwagen hydraulisch angetrieben, **endlos drehbar**
- ▶ **Einachsanhänger** 3,5 t, für optimale Handlichkeit, Straßenlage, Gewichtsverteilung und mehr Bodenfreiheit
- ▶ **Fahrantrieb über die Funkfernbedienung** für größte Wendigkeit, auch in schwierigem Gelände
- ▶ Höchste Verarbeitungsqualität und Standfestigkeit

Steuerung und Sicherheit



- ▶ Kranbedienung durch serienmäßige moderne Sicherheits-SPS/CAN-Bus-Steuerung
- ▶ Kranfunktionen haben **automatische Sanftanfahrfunktion**, dadurch ruckfreie, materialschonende Bedienung bei höchstem Komfort möglich
- ▶ Funkfernsteuerung mit großem LCD-Display für Anzeige vieler Kranfunktionen, **z.B. optische Balkenanzeige der jeweiligen Abstützsituation** für unkomplizierten Kranaufbau und optimale Sicherheit, Anzeige der Hakenlast in Kilogramm und Auslastungsreserve in Prozent
- ▶ **Optionale Memoryfunktion**: Ständige Kranbewegungen können gespeichert werden, der Ausleger bewegt sich dann automatisch zwischen zwei programmierten Positionen, intelligent und komfortabel!
- ▶ ASC – Aktive Standsicherheitskontrolle mit automatischer Drehbereichsbegrenzung
- ▶ DRA – Dynamische Reichweitenanpassung nach jeweiliger Abstütz- und Aufbausituation
- ▶ **Serienmäßiges Personensicherungssystem (FPM) nach BG-Richtlinien, für freies Arbeiten in großen Höhen am Kran-ausleger ohne stationäre Sicherungsmöglichkeiten**

Antrieb und Abstützung



- ▶ Antrieb der Hydraulik über neuen **sparsamen Kubota-Dieselmotor**, lärmgedämmt und wartungsarm, besseres Startverhalten im Winter
- ▶ Optionaler, umweltfreundlicher und preisgünstiger Antrieb durch starken **400 V Elektromotor!** (Hybridfunktion), der Kranbetrieb erfolgt dann komplett elektrisch!
- ▶ **Alternativ zur Variante mit Diesel- und Hybridantrieb, kann der Kranantrieb, rein batterieelektrisch durch einen Elektromotor mit leistungsstarken 22 kWh Lithium-Akku betrieben werden, ermöglicht autarken Kranbetrieb von ca. 2 Arbeitstagen, Aufladung des Akkus über 230V-Steckdose, auch während des Kranbetriebs möglich ZUM AMAK 35.3e E**
- ▶ Start-Stopp-Funktion über Funkfernbedienung
- ▶ Vierfache vollhydraulische H-Abstützung aus Aluminium, variabel seitlich ausfahrbar
- ▶ **Aufbauautomatik der Generation 2**, für schnellen und sicheren Kranaufbau über die Funkfernsteuerung, incl. großen Abstützungshub für Bodenfreiheit und Geländeausgleich
- ▶ Zugdeichsel kann nach Kranaufbau um 2,18 m eingeschoben werden, bei wenig Platz auf Ihrer Baustelle

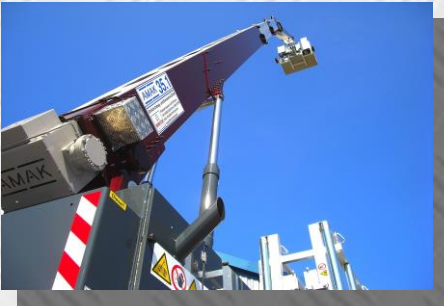
AMAK 35.3 E – Technische Informationen

Verkleidung



- ▶ Sondervollverkleidung aus Aluminium-Riffelblech mit großen abschließbaren Staufächern. Alle Fächer mit gleichschließenden Edelstahl-Einbauschlössern
- ▶ Kleinteile und Kranzubehör können so sicher verschlossen und transportiert werden
- ▶ Separater Halter für vier Unterlegplatten garantiert deren schnellen, leichten Zugriff und sicheres Mitführen
- ▶ Schutzhauben und Abdeckungen aus Aluminium an wichtigen Stellen

Bühnenbetrieb



- ▶ Der **AMAK 35.3 E** Anhängerkran wird durch eine schnelle, werkzeuglose Montage in weniger als 5 Minuten zu einer **vollwertigen Arbeitsbühne mit 25 m Arbeitshöhe**, großer seitlicher Reichweite und einfacher Bedienung
- ▶ **Automatische Niveauregulierung** durch Hydrauliksystem, zusätzlich schwenkbar rechts und links je 45°
- ▶ Stromversorgung der Bühne über 12V-Bordnetz des Kranes, **kein separater Stromgenerator mehr notwendig**
- ▶ 230 V-Steckdose serienmäßig in der Bühne verbaut
- ▶ Am Kranunterbau ist ein 230 V-Stromanschluß incl. FI-Schutzschalter montiert, externer Strom wird bis zur Steckdose in der Hubarbeitsbühne durchgeleitet
- ▶ Die Bühne kann während einer Rangierfahrt am Kran angebaut bleiben, sehr zeitsparend
- ▶ Mit einem optionalen Festanbau eines Generators liegt eine Leistung von 2 KW / 230 V in der Bühnensteckdose an, unabhängig vom externen Stromnetz
- ▶ Die Aufhängung der Arbeitsbühne erfolgt seitlich, das bedeutet eine maximale Absenkung des Bühnenbodens bis auf das Dach, keine störende Technik unter der Bühne!

Qualitäts-Kranzubehör



- ▶ Diverses, für jeden Einsatzzweck passendes Kranzubehör
- ▶ Konsequente Leichtbauweise aus Aluminium, dennoch genügend Materialstärke an den wichtigen Stellen
- ▶ Verschiedene Größen von Schuttkübeln, Schuttmulden, Ziegelverteilern und Dachböcken **aus unserer eigenen Produktion**, durchdacht, sicher und haltbar
- ▶ Auf Wunsch können entsprechende Halter für verschiedenes Kranzubehör zum schnellen und sicheren Mitführen am Kran angebaut werden

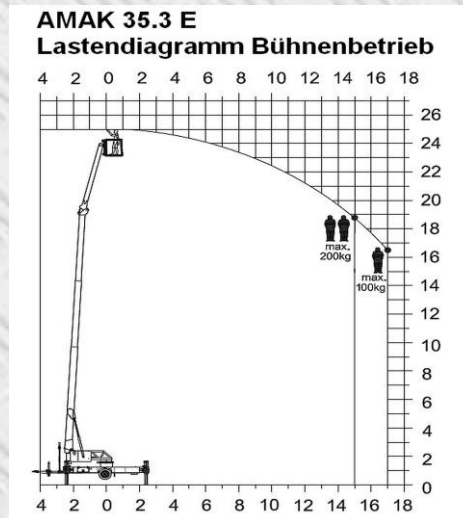
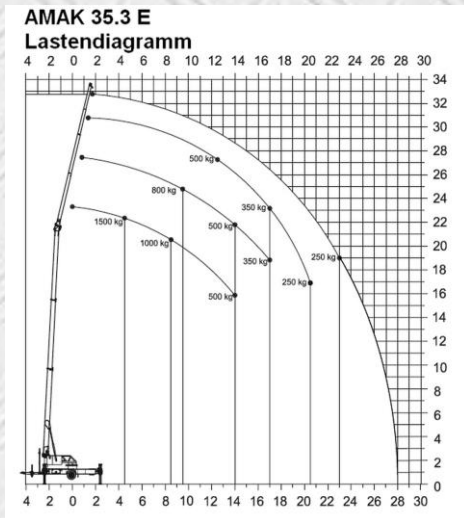
AMAK 35.3 E

Kurzreferenz

- ▶ TSR-Mastsystem
- ▶ Vollhydraulische Abstützung und Klappspitze, bis 170° aufrichtbar
- ▶ Wartungsarmer und sparsamer Antrieb über separaten Diesel-Motor
- ▶ Optionaler, umweltfreundlicher und preisgünstiger Antrieb durch starken **400 V Elektromotor!**
- ▶ **Alternativ zur Variante mit Diesel- und Hybridantrieb, kann der Kranantrieb, rein batterieelektrische durch einen Elektromotor mit leistungsstarken 22 kWh Lithium-Akku betrieben werden!**
- ▶ **ZUM AMAK 35.3e E**
- ▶ Perfekte Arbeitsbühnenfunktion bis 25 m
- ▶ Sondervollverkleidung aus Aluminium-Riffelblech
- ▶ Alle Energieleitungen innen verlegt
- ▶ Serienmäßiger Rangierantrieb per Funkfernsteuerung
- ▶ Serienmäßige Aufbauautomatik per Funkfernsteuerung

Technische Daten

| | |
|-----------------------------|----------------------|
| Ausfahrlänge | 34,1 m |
| Hakenhöhe | 33 m |
| Max. Zugkraft der Seilwinde | 1.500 kg |
| Hakengeschwindigkeit | 0-60 m/min. |
| Abstützbreite variabel von | 2,85 bis 5,05 m |
| Maße fahrbereit L/B/H ca. | 9,20 x 2,25 x 2,59 m |
| Zul. Gesamtgewicht | 3,5 t |
| Knickausleger | 4,97 m (1.500 kg) |
| Inkl. 1. Handauszug | 8,26 m (800 kg) |
| Inkl. 2. Handauszug | 10,39 m (500 kg) |
| Inkl. 3. Handauszug | 12,31 m (250 kg) |
| Knickauslegerwinkel | variabel, bis 170° |



Reichweiten Kranbetrieb

Kranbetrieb

| Last | Ausladung | Höhe |
|----------|-----------|---------|
| 1.500 kg | 4,5 m | 22,00 m |
| 1.000 kg | 8,50 m | 20,50 m |
| 800 kg | 9,50 m | 24,50 m |
| 500 kg | 14,0 m | 21,50 m |
| 350 kg | 17,0 m | 23,0 m |
| 250 kg | 23,00 m | 19,0 m |

Bühnenbetrieb

Max. Arbeitshöhe **25 m!**
Max. Ausladung mit 100 kg Nutzlast **17 m!**



Ihr AMAK-Kranpartner in Deutschland.
Wir stehen für Entwicklung - Vertrieb - Service - Vermietung und Qualität.

EHRlich Aufzug- und Krantechnik GmbH

Pulsitzer Hauptstraße 8, 04749 Jahnatal OT Pulsitz, Telefon: 03 43 24 - 2 19 54, Fax: 03 43 24 - 2 19 55
E-Mail: Info@Ehrlich-Krane.com, Internet: www.Ehrlich-Krane.com