

**Die neue Aluminium – Kranserie!
Genial einfach mit batterieelektrischem Antrieb,
sparsam und robust.
Leistungsstark und extrem zuverlässig!**



Anhängerkran AMAK 33e E

Stark und kompakt!

Vollelektrischer Aluminium - Kran auf Anhänger 3,5 t, Tragkraft bis 1.500 kg, 31 m Ausfahr-
länge, 30 Meter Hakenhöhe. Durch den leistungsstarken 22 kWh Lithium-Eisenphosphat
Akku, ist ein **autarker Kranbetrieb über mehrere Stunden möglich**. Radantrieb per Funkfern-
steuerung, Aufbauautomatik der neuesten Generation und einschiebbarer Zugdeichsel!

AMAK 33e E – Technische Informationen

Grundkonzept



- ▶ **TSR-Mastsystem** aus einer hochfesten Aluminium-Legierung, geschweißt durch modernes Rührreißschweißverfahren, hochbelastbar und wartungsarm
- ▶ Doppelseilzug-Ausfahrwinde, das heißt, der Kranmast kann in jedem möglichen Winkel unter Last aus- und eingefahren werden
- ▶ **Tragkraft 1.500 kg, 31 m Ausfahrlänge, 30 m echte Hakenhöhe**
- ▶ Stufenlos teleskopierbarer Grundausleger, in jedem Winkel aus- und einfahrbar, geringes Eigengewicht
- ▶ Enorm leistungsfähige hydraulische Klappspitze, zusätzlich sehr leicht einfach ausziehbar auf **9,12 m (800 kg)**
- ▶ Alle Energieleitungen und Kabel im inneren des Auslegers verlegt
- ▶ Kranoberwagen hydraulisch angetrieben, **endlos drehbar**
- ▶ **Einachsanhänger 3,5 t**, für optimale Handlichkeit, Straßenlage, Gewichtsverteilung und mehr Bodenfreiheit
- ▶ **Fahrertrieb über die Funkfernbedienung** für größte Wendigkeit, auch in schwierigem Gelände
- ▶ Höchste Verarbeitungsqualität und Standfestigkeit

Steuerung und Sicherheit



- ▶ Kranbedienung durch serienmäßige moderne **Sicherheits-SPS/CAN-Bus-Steuerung**
- ▶ Kranfunktionen haben **automatische Sanftanfahrfunktion**, dadurch ruckfreie, materialschonende Bedienung bei höchstem Komfort möglich
- ▶ Funkfernsteuerung mit großem LCD-Display für Anzeige vieler Kranfunktionen, **z.B. optische Balkenanzeige der jeweiligen Abstützsituation** für unkomplizierten Kranaufbau und optimale Sicherheit, Anzeige der Hakenlast in Kilogramm und Auslastungsreserve in Prozent
- ▶ ASC – Aktive Standsicherheitskontrolle mit automatischer Drehbereichsbegrenzung
- ▶ DRA – Dynamische Reichweitenanpassung nach jeweiliger Abstütz- und Aufbausituation
- ▶ Spezial-Hubwinde, feinfühlig / stufenlos regelbar von 0 - 50 m/min Seilgeschwindigkeit

Antrieb und Abstützung



- ▶ Das neue Antriebskonzept überzeugt durch seinen extrem leisen Antrieb, geringen Wartungs- und Betriebskosten
- ▶ **Rein batterieelektrischer Antrieb durch Elektromotor mit leistungsstarkem 22 kWh Lithium-Eisenphosphat Akku, ermöglicht autarken Kranbetrieb über mehrere Stunden**
- ▶ **Das einfache Auf- oder Nachladen des großen Lithium-Akku, erfolgt über eine ganz gewöhnliche 230V Schuko Steckdose mit einer Ladeleistung von 1,5 kW, auch während des Kranbetriebs möglich**
- ▶ Durch die im Akkupack integrierte Heizmatte ist der Kranbetrieb auch im Winter möglich
- ▶ Vierfache vollhydraulische H-Abstützungen aus Aluminium, variabel seitlich ausfahrbar
- ▶ **Aufbauautomatik der neuesten Generation, für schnellen und sicheren Kranaufbau über die Funkfernsteuerung, incl. sehr großen Abstützungshub für Bodenfreiheit und Geländeausgleich!**
- ▶ Zugdeichsel kann nach Kranaufbau um 2,18 m eingeschoben werden, bei wenig Platz auf Ihrer Baustelle

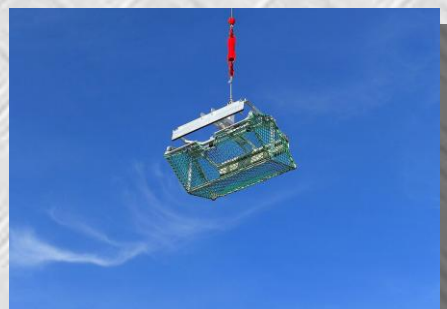
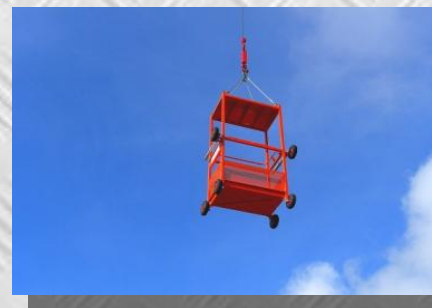
AMAK 33e E – Technische Informationen

Verkleidung



- ▶ Sonderverkleidung aus Aluminium-Riffelblech mit großen abschließbaren Staufächern
- ▶ Kleinteile und Kranzubehör können so sicher verschlossen und transportiert werden
- ▶ Separater Halter für vier Unterlegplatten garantiert deren schnellen, leichten Zugriff und sicheres Mitführen
- ▶ Schutzhauben und Abdeckungen aus Aluminium an wichtigen Stellen

Qualitäts-Kranzubehör



- ▶ Diverses, für jeden Einsatzzweck passendes Kranzubehör
- ▶ Konsequente Leichtbauweise aus Aluminium, dennoch genügend Materialstärke an den wichtigen Stellen
- ▶ Verschiedene Größen von Schuttkübeln, Schuttmulden, Ziegelverteilern und Dachböcken teilweise **aus unserer eigenen Produktion**, durchdacht, sicher und haltbar
- ▶ Auf Wunsch können entsprechende Halter für verschiedenes Kranzubehör zum schnellen und sicheren mitführen am Kran angebaut werden

AMAK 33e E

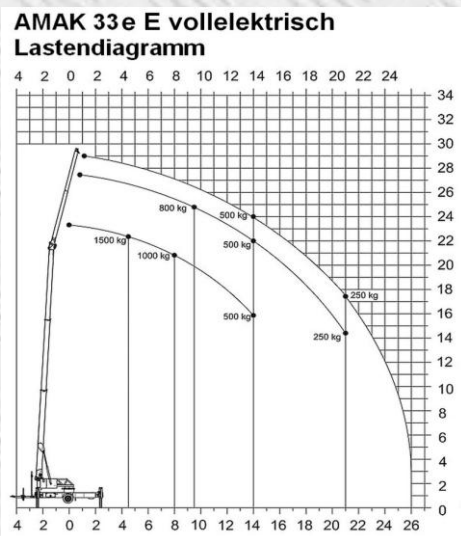
Kurzreferenz

- ▶ Vollelektrischer autarker Kranbetrieb über viele Stunden möglich
- ▶ Antrieb der Hydraulik durch leistungsstarken Elektromotor mit 22 kWh großen Lithium-Eisen-Phosphat Akku
- ▶ Ladevorgang Akku über 230V Schuko-Steckdose mit max. 1,5 kW
- ▶ Extrem leises Antriebskonzept, geringe Wartungs- und Betriebskosten
- ▶ TSR-Mastsystem
- ▶ Vollhydraulische Abstützung mit Aufbauautomatik per Funk
- ▶ Vollhydraulische Klappspitze, bis 170° aufrichtbar
- ▶ Sonderverkleidung aus Aluminium-Riffelblech
- ▶ Alle Energieleitungen innen verlegt
- ▶ Serienmäßiger Rangierantrieb per Funkfernsteuerung
- ▶ Einschiebbare Zugdeichsel

Technische Daten

Ausfahrlänge	31 m
Hakenhöhe	30 m
Max. Zugkraft der Seilwinde	1.500 kg
Hakengeschwindigkeit	0-60 m/min.
Abstützbreite variabel von	2,85 bis 5,02 m
Maße fahrbereit L/B/H ca.	9,24 x 2,28 x 2,48 m
Zul. Gesamtgewicht	3,5 t
Knickausleger	5,46 m (1.500 kg)
Inkl. 1. Handauszug	9,12 m (800 kg)
Knickauslegerwinkel	variabel, bis 170°

Kranbetrieb



Reichweiten Kranbetrieb

Kranbetrieb

Last	Ausladung	Höhe
1.500 kg	4,50 m	22,00 m
1.000 kg	8,00 m	20,80 m
800 kg	9,50 m	24,50 m
500 kg	14,00 m	24,00 m
350 kg	17,00 m	21,00 m
250 kg	21,00 m	17,50 m



Ihr AMAK-Kranpartner in Deutschland.
Wir stehen für Entwicklung - Vertrieb – Service - Vermietung und Qualität.

EHRlich Aufzug- und Krantechnik GmbH

Pulsitzer Hauptstraße 8, 04749 Jahnatal OT Pulsitz, Telefon: 03 43 24 - 2 19 54, Fax: 03 43 24 - 2 19 55
E-Mail: Info@Ehrlich-Krane.com, Internet: www.Ehrlich-Krane.com