

**Die neue Aluminium – Kranserie!
Genial einfach, sparsam und robust.
Leistungsstark und extrem zuverlässig!**



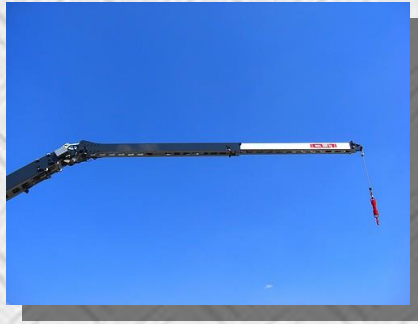
Anhängerkran AMAK 33 E

Stark und kompakt!

Aluminium - Kran auf Anhänger 3,5 t, Tragkraft bis 1.500 kg, 31 m Ausfahrlänge, 30 Meter echte Hakenhöhe. Radantrieb per Funkfernsteuerung und einschiebbare Zugdeichsel! **Jetzt auch mit vollelektrischem Antrieb lieferbar!**

AMAK 33 E – Technische Informationen

Grundkonzept



- ▶ **TSR-Mastsystem** aus einer hochfesten Aluminium-Legierung, geschweißt durch modernes Rührreißschweißverfahren, hochbelastbar und wartungsarm
- ▶ Doppelseilzug-Ausfahrwinde, das heißt, der Kranmast kann in jedem möglichen Winkel unter Last aus- und eingefahren werden
- ▶ **Tragkraft 1.500 kg, 31 m Ausfahrlänge, 30 m echte Hakenhöhe**
- ▶ Stufenlos teleskopierbarer Grundausleger, in jedem Winkel aus- und einfahrbar, geringes Eigengewicht
- ▶ Enorm leistungsfähige hydraulische Klappspitze, zusätzlich sehr leicht einfach ausziehbar auf **9,12 m (800 kg)**
- ▶ Alle Energieleitungen und Kabel im inneren des Auslegers verlegt
- ▶ Kranoberwagen hydraulisch angetrieben, **endlos drehbar**
- ▶ **Einachsanhänger 3,5 t**, für optimale Handlichkeit, Straßenlage, Gewichtsverteilung und mehr Bodenfreiheit
- ▶ **Fahrtrieb über die Funkfernbedienung** für größte Wendigkeit, auch in schwierigem Gelände
- ▶ Höchste Verarbeitungsqualität und Standfestigkeit

Steuerung und Sicherheit



- ▶ Kranbedienung durch serienmäßige moderne **Sicherheits-SPS/CAN-Bus-Steuerung**
- ▶ Kranfunktionen haben **automatische Sanftanfahrfunktion**, dadurch ruckfreie, materialschonende Bedienung bei höchstem Komfort möglich
- ▶ Funkfernsteuerung mit großem LCD-Display für Anzeige vieler Kranfunktionen, **z.B. optische Balkenanzeige der jeweiligen Abstützsituation** für unkomplizierten Kranaufbau und optimale Sicherheit, Anzeige der Hakenlast in Kilogramm und Ausladungreserve in Prozent
- ▶ ASC – Aktive Standsicherheitskontrolle mit automatischer Drehbereichsbegrenzung
- ▶ DRA – Dynamische Reichweitenanpassung nach jeweiliger Abstütz- und Aufbausituation
- ▶ Spezial-Hubwinde, feinfühlig / stufenlos regelbar von 0 - 50 m/min Seilgeschwindigkeit

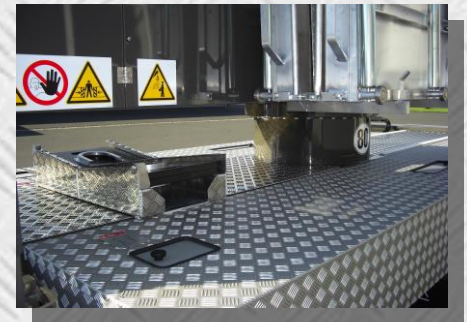
Antrieb und Abstützung



- ▶ Antrieb der Hydraulik über neuen **sparsamen Kubota-Dieselmotor**, lärmgedämmt und wartungsarm, besseres Startverhalten im Winter
- ▶ Start-Stopp-Funktion über Funkfernbedienung
- ▶ **Oder alternativ zum Diesel: rein batterieelektrischer Antrieb durch Elektromotor mit leistungsstarken 22 kWh Lithium-Akku, ermöglicht autarken Kranbetrieb von ca. 2 Arbeitstagen, Aufladung des Akkus über 230V-Steckdose, auch während des Kranbetriebs möglich**
- ▶ Vierfache vollhydraulische H-Abstützungen aus Aluminium, variabel seitlich ausfahrbar
- ▶ Zugdeichsel kann nach Kranaufbau um 2,18 m eingeschoben werden, bei wenig Platz auf Ihrer Baustelle

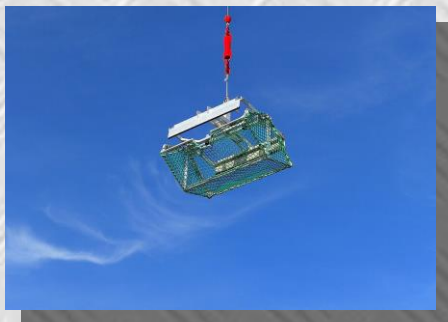
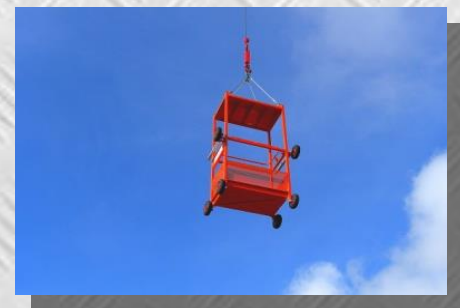
AMAK 33 E – Technische Informationen

Verkleidung



- ▶ Sondervollverkleidung aus Aluminium-Riffelblech mit großen abschließbaren Staufächern. Alle Fächer mit gleichschließenden Edelstahl-Einbauschlössern
- ▶ Kleinteile und Kranzubehör können so sicher verschlossen und transportiert werden
- ▶ Separater Halter für vier Unterlegplatten garantiert deren schnellen, leichten Zugriff und sicheres Mitführen
- ▶ Schutzhauben und Abdeckungen aus Aluminium an wichtigen Stellen

Qualitäts-Kranzubehör



- ▶ Diverses, für jeden Einsatzzweck passendes Kranzubehör
- ▶ Konsequente Leichtbauweise aus Aluminium, dennoch genügend Materialstärke an den wichtigen Stellen
- ▶ Verschiedene Größen von Schuttkübeln, Schuttmulden, Ziegelverteilern und Dachböcken teilweise **aus unserer eigenen Produktion**, durchdacht, sicher und haltbar
- ▶ Auf Wunsch können entsprechende Halter für verschiedenes Kranzubehör zum schnellen und sicheren mitführen am Kran angebaut werden

AMAK 33 E

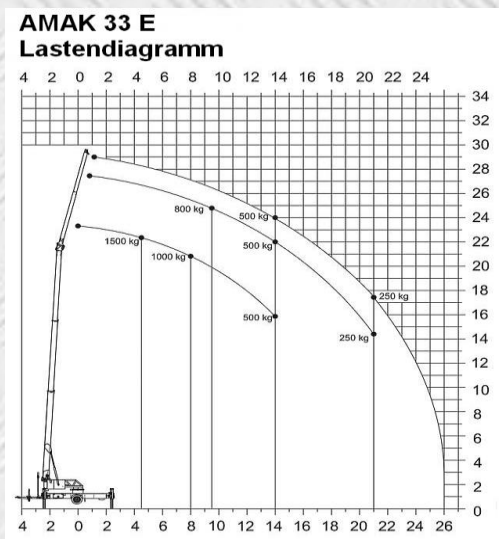
Kurzreferenz

- ▶ TSR-Mastsystem
- ▶ Vollhydraulische Abstützung und Klappspitze, bis 170° aufrichtbar
- ▶ Wartungsarmer und sparsamer Antrieb über separaten Diesel-Motor, oder rein batterieelektrischer Antrieb durch Elektromotor mit leistungsstarken 22 kWh Lithium-Akku
- ▶ Doppelseilzugwinde, alle Kranfunktionen unter Last steuer- und ausfahrbar
- ▶ Sondervollverkleidung aus Aluminium-Riffelblech
- ▶ Alle Energieleitungen innen verlegt
- ▶ Serienmäßiger Rangierantrieb per Funkfernsteuerung
- ▶ Einschiebbare Zugdeichsel

Technische Daten

Ausfahrlänge	31 m
Hakenhöhe	30 m
Max. Zugkraft der Seilwinde	1.500 kg
Hakengeschwindigkeit	0-60 m/min.
Abstützbreite variabel von Maße fahrbereit L/B/H ca.	2,85 bis 5,02 m
Zul. Gesamtgewicht	9,24 x 2,28 x 2,48 m
Knickausleger	3,5 t
Inkl. 1. Handauszug	5,46 m (1.500 kg)
Knickauslegerwinkel	9,12 m (800 kg)
	variabel, bis 170°

Kranbetrieb



Reichweiten Kranbetrieb

Kranbetrieb

Last	Ausladung	Höhe
1.500 kg	4,50 m	22,00 m
1.000 kg	8,00 m	20,80 m
800 kg	9,50 m	24,50 m
500 kg	14,00 m	24,00 m
350 kg	17,00 m	21,00 m
250 kg	21,00 m	17,50 m



Ihr AMAK-Kranpartner in Deutschland.
Wir stehen für Entwicklung - Vertrieb – Service - Vermietung und Qualität.

EHRlich Aufzug- und Krantechnik GmbH

Pulsitzer Hauptstraße 8, 04749 Jahnatal OT Pulsitz, Telefon: 03 43 24 - 2 19 54, Fax: 03 43 24 - 2 19 55
E-Mail: Info@Ehrlich-Krane.com, Internet: www.Ehrlich-Krane.com