

**Die neue Aluminium – Kranserie!  
Genial einfach, sparsam und robust.  
Leistungsstark und extrem zuverlässig!**

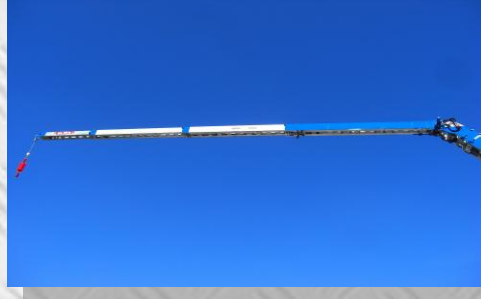


## **Autokran AMAK 170 E**

**Der neue starke Autokran! Zum Beispiel 27 Meter Ausladung mit 1.000 kg Nutzlast!  
Aluminium - Kranaufbau auf 18 t-2-Achs Lkw – Fahrgestell oder wahlweise auf  
22t-3-Achs Lkw-Fahrgestell. Tragkraft bis 5.000 kg, 42,5 m Ausfahrlänge, 41 m Hakenhöhe.  
Per Funkfernbedienung 2-fach teleskopierbare Klappspitze!  
Optional lieferbar mit zusätzlichem 400 V Hybridantrieb!  
Aufbauautomatik, Memoryfunktion und FPM Personensicherungsmodus serienmäßig!**

# AMAK 170 E – Technische Informationen

## Grundkonzept



- ▶ **TFR-Mastsystem** aus einer hochfesten Aluminium-Legierung, geschweißt durch modernes Rührreißschweißverfahren, hochbelastbar und wartungsarm
- ▶ **Ausfahrlänge 42,5 m, 41 m Hakenhöhe**
- ▶ Riesige Reichweiten im Kran- und Bühnenbetrieb
- ▶ Aufbaubar auf verschiedene Zweiachs-LKW 18 t oder wahlweise auf Dreiachs-Lkw 22 t, z. B. MAN, DAF, MB
- ▶ Stufenlos teleskopierbarer Grundausleger, in jedem Winkel aus- und einfahrbar, geringes Eigengewicht
- ▶ Enorm leistungsfähige hydraulische Klappspitze, **NEU: die Klappspitze (5.000 / 3.000 kg, 5,39 m) ist per Funkfernsteuerung zweifach teleskopierbar**, zusätzlich durch 3. Handauszug verlängerbar auf 13,77 m (500 kg)
- ▶ Durch sehr steile Aufrichtbarkeit des Kranmastes kann die **Lastaufnahme unmittelbar am Gerät** erfolgen
- ▶ Alle Energieleitungen und Kabel im inneren des Auslegers verlegt
- ▶ Kranoberwagen hydraulisch angetrieben, **endlos drehbar**
- ▶ **Zugkraft der Seilwinde 3.000 kg**, max. Tragfähigkeit durch optionale Abladevorrichtung **5.000 kg**
- ▶ Höchste Verarbeitungsqualität und Standfestigkeit

## Steuerung und Sicherheit



- ▶ Kranbedienung durch serienmäßige moderne Sicherheits-SPS/CAN-Bus-Steuerung
- ▶ Kranfunktionen haben **automatische Sanftanfahrfunktion**, dadurch ruckfreie, materialschonende Bedienung bei höchstem Komfort möglich
- ▶ **Serienmäßige Funkfernsteuerung mit doppeltem LCD-Display und Memory-Funktion**. Ständige Kranbewegungen können eingegeben werden, der Ausleger bewegt sich dann automatisch zwischen zwei programmierten Positionen, intelligent und komfortabel! Anzeige vieler Kranfunktionen, z.B. **optische Balkenanzeige der jeweiligen Abstützsituation** für unkomplizierten Kranaufbau und optimale Sicherheit, Anzeige der Hakenlast in Kilogramm und Ausladungsreserve in Prozent
- ▶ ASC – Aktive Standsicherheitskontrolle mit automatischer Drehbereichsbegrenzung
- ▶ DRA – Dynamische Reichweitenanpassung nach jeweiliger Abstütz- und Aufbausituation
- ▶ **Serienmäßiges Personensicherungssystem (FPM) nach BG-Richtlinien, für freies Arbeiten in großen Höhen am Kran-ausleger ohne stationäre Sicherungsmöglichkeiten**

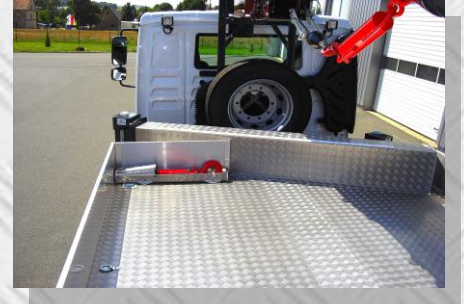
## Antrieb und Abstützung



- ▶ **Antrieb der Hydraulik über Nebenantrieb des LKW** = einfach, **sparsam** und sehr wartungsarm, nur ca. 3,4l/h im Kranbetrieb!
- ▶ **Kein Zusatzmotor**, keine unnötigen Wartungsarbeiten und Fehlerquellen, **nur ein Kraftstofftank**
- ▶ **Optional mit zusätzlichem 400 V Elektroantrieb! (Hybridfunktion)**
- ▶ Durch genügend Leistungsreserven des LKW-Motors und den Einbau einer **geregelten Hydraulikpumpe** können mehrere Kranfunktionen gleichzeitig betätigt werden, ohne gegenseitige Beeinflussung wie Geschwindigkeitsverlust oder Ruckbewegungen
- ▶ Vierfache hydraulische V-Abstützungen aus Stahl, variabel seitlich ausfahrbar
- ▶ **Serienmäßige Aufbauautomatik der Generation 2**, für schnellen und sicheren Kranaufbau über die Funkfernsteuerung, incl. großen Abstützungshub für Bodenfreiheit und Geländeausgleich
- ▶ LED-Blitzleuchten auf jeder Abstützung für noch mehr Sicherheit

# AMAK 170 E – Technische Informationen

## Ladefläche und Verkleidung



- ▶ Große Ladefläche mit 300 mm hohen, klappbaren Bordwänden aus Aluminium mit stabilen Verschlüssen, dadurch leichteres Be- und Entladen möglich
- ▶ Verzurrösen zum Sichern Ihrer Materialien in der Ladefläche integriert
- ▶ **Sondervollverkleidung aus Aluminium-Riffelblech und Edelstahl** mit großen abschließbaren Staufächern. Alle Fächer mit Edelstahl-Einbauschlössern, gleichschließend
- ▶ Kleinteile und Kranzubehör können so sicher verschlossen und transportiert werden
- ▶ In der Verkleidung eingebaute Treppen rechts und links ermöglichen einen sicheren und bequemen Aufstieg zur Ladefläche und Kranaufbau
- ▶ Separater Halter für vier Unterlegplatten garantiert deren schnellen, leichten Zugriff und sicheres Mitführen
- ▶ Schutzhauben aus Aluminium an wichtigen Stellen

## Bühnenbetrieb



- ▶ Der AMAK 170 E Autokran wird durch eine schnelle, werkzeuglose Montage in weniger als 5 Minuten zu einer **vollwertigen Arbeitsbühne mit 40 m Arbeitshöhe**, riesiger seitlicher Reichweite und einfacher Bedienung
- ▶ **Optionale Hubarbeitsbühnen für zwei, wahlweise 3 Personen, max. Traglast 200 oder 300 kg**
- ▶ **Automatische Niveauregulierung** durch Hydrauliksystem, zusätzlich schwenkbar rechts und links je 45°, **optional auch bis 450°**
- ▶ Stromversorgung der Bühne über LKW-Elektrik, kein separater Stromgenerator notwendig
- ▶ 230 V-Steckdose serienmäßig in der Bühne verbaut
- ▶ Am Kranunterbau ist ein 230 V-Stromanschluß incl. FI-Schutzschalter montiert. Externer Strom wird bis zur Steckdose in der Hubarbeitsbühne durchgeleitet
- ▶ Die Bühne kann während der Fahrt am Kran angebaut bleiben, sehr zeitsparend
- ▶ Mit dem optionalen Festanbau eines Generators im Kranoberwagen liegen 2 KW / 230 V in der Bühne an, unabhängig vom externen Stromnetz
- ▶ Die Aufhängung der Arbeitsbühne erfolgt seitlich, das bedeutet eine maximale Absenkung des Bühnenbodens bis auf das Dach, keine störende Technik unter der Bühne!

## Qualitäts-Kranzubehör



- ▶ Diverses, für jeden Einsatzzweck passendes Kranzubehör
- ▶ Konsequente Leichtbauweise aus Aluminium, dennoch genügend Materialstärke an den wichtigen Stellen
- ▶ Verschiedene Größen von Schuttkübeln, Schuttmulden, Ziegelverteilern und Dachböcken **aus unserer eigenen Produktion**, durchdacht, sicher und haltbar
- ▶ Auf Wunsch können entsprechende Halter für verschiedenes Kranzubehör zum schnellen und sicheren Mitführen am Kran angebaut werden

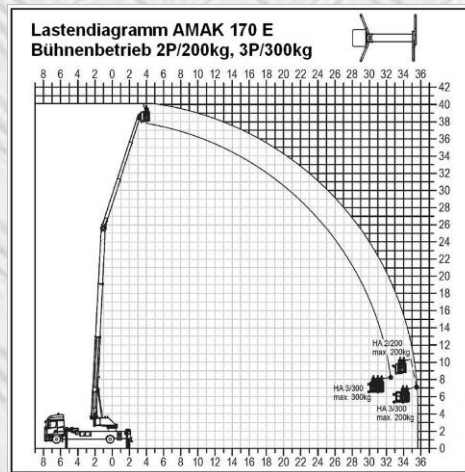
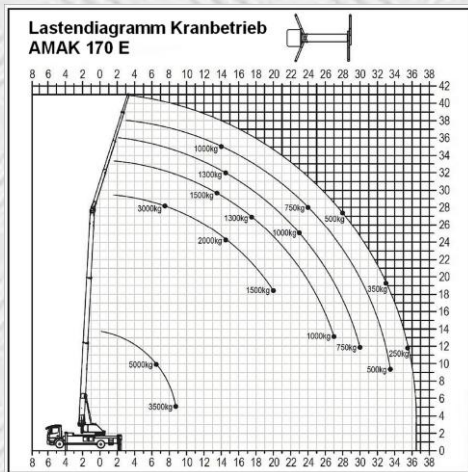
# AMAK 170 E

## Kurzreferenz

- ▶ Kompakte Maße, nur 10,89 m Gesamtlänge, bei aufgerichtetem Kran- ausleger nur 8,70m, sehr wendig, aufgebaut auf Zweiachs-LKW
- ▶ TFR-Mastsystem
- ▶ Vollhydraulische Abstützung und Klappspitze, bis 170° aufrichtbar
- ▶ Wartungsarmer und sparsamer Antrieb über LKW-Motor
- ▶ Alle Kranfunktionen unter Last steuerbar
- ▶ Perfekte Arbeitsbühnenfunktion
- ▶ Sonderverkleidung aus Aluminium-Riffelblech
- ▶ Alle Energieleitungen innen verlegt
- ▶ Aufbauautomatik per Funkfernsteuerung und Memoryfunktion serien- mäßig
- ▶ Personensicherungsmodus FPM

## Technische Daten

|                                  |                                 |
|----------------------------------|---------------------------------|
| Ausfahrlänge:                    | 42,5 m                          |
| Hakenhöhe:                       | 41 m                            |
| Max. Zugkraft der Seilwinde      | 3.000 kg                        |
| Mit optionaler Abladevorrichtung | 5.000 kg                        |
| Hakengeschwindigkeit             | 0-60 m/min.                     |
| Abstützbreite von                | 3,04 bis 5,48 m                 |
| Maße fahrbereit L/B/H ca.        | 10,89 x 2,54 x 3,95 m           |
| Zul. Gesamtgewicht               | 18/22 t                         |
| Knickausleger                    | 5,39 m (5.000 / 3.000 kg)       |
| Inkl. Klappspitz- Auszug 1-2     | 5,39-12,03 m (3.000 – 1.000 kg) |
| Inkl. 3. Handauszug              | 13,77 m (500 kg)                |



## Reichweiten

### Kranbetrieb

| Last            | Ausladung     | Höhe          |
|-----------------|---------------|---------------|
| 5.000 kg        | 6,5 m         | 9,50 m        |
| 3.500 kg        | 8,5 m         | 5,0 m         |
| 3.000 kg        | 7,5 m         | 28,0 m        |
| 2.000 kg        | 14,5 m        | 24,0 m        |
| <b>1.000 kg</b> | <b>27,0 m</b> | <b>13,0 m</b> |
| 500 kg          | 33,0 m        | 9,0 m         |
| 350 kg          | 33,0 m        | 19,0 m        |

### Bühnenbetrieb

**Max. Arbeitshöhe 40 m!**  
**Max. Ausladung mit 200 kg Nutzlast 35 m!**



**Ihr AMAK-Kranpartner in Deutschland.**

**Wir stehen für Entwicklung - Vertrieb – Service - Vermietung und Qualität!**

## EHRlich Aufzug- und Krantechnik GmbH

Pulsitzer Hauptstraße 8, 04749 Jahnatal OT Pulsitz, Telefon: 03 43 24 - 2 19 54, Fax: 03 43 24 - 2 19 55

E-Mail: [Info@Ehrlich-Krane.com](mailto:Info@Ehrlich-Krane.com), Internet: [www.Ehrlich-Krane.com](http://www.Ehrlich-Krane.com)